

# FILETS

BANDE DE RACCORDEMENT DES ÉCLISSÉS



Prendre la hauteur du manche et tracer soigneusement la table et le fond sur les éclisses (coiffe, coiffe, coiffe, coiffe de main)

Tailler la petite bande de raccordement de 2 éclisses



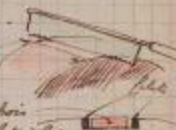
Placer 2 filets et mesurer la longueur au pied à coulisse (environ 12)

Prendre la moitié de cette mesure de chaque côté de l'axe et tracer à la pointe

entamer à la scie fine et creuser au ciseau

(Veiller à ne pas faire éclater la table ou le fond)

Préparer et assembler - encoller, placer les filets de chaque côté et appuyer la petite pièce de bois bien appuyer au marteau et bien appuyer les filets à fond

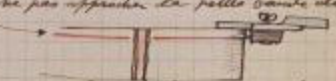


étancher au papier collé et finir au radon

NE PAS ÉCLATER LA TABLE

FILETS INTÉRIEURS

1°) Prendre la longueur des filets intérieurs, régler le trouquin et faire l'entaille sur les éclisses (ne pas approcher la petite bande de raccordement)



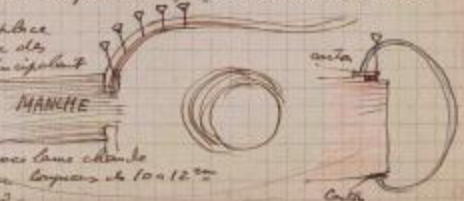
2°) Prendre la longueur du faisceau de filets intérieurs et le gros filet de tour, régler le trouquin et entailler la table (profondeur 1/2)

couper au ciseau et veiller à ce que la profondeur de l'entaille soit régulière (9/10 environ)

POSE DES FILETS INTÉRIEURS

encoller sur 10 cm la longueur environ en commençant au haut et à droite du manche, placer le faisceau de filets et éprouver tous les 15% environ

maintenir de place au place avec des anneaux, principalement dans les courbes



faire revenir avec l'eau chaude et continuer pour les pièces de 10 à 12 cm longueur raccordi

RACCORD

C

COTE TABLE

# FILETS INTÉRIEURS

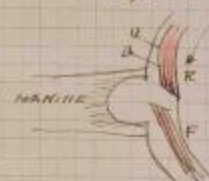


couper au ciseau bien s'appliquer à 45°

couper le faisceau à successifs à 45° jusqu'à encoller et bien appuyer l'anneau au manche à l'éprouve

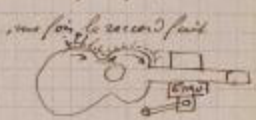
COTE FOND

Raccorder au point P comme pour la table, couper le raccord au R à 45° vers l'intérieur



placer le faisceau F au dessus de la coupe R et trancher au ciseau - collez

Position de la jointure pour le collage de filets



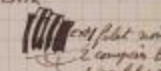
DISPOSITION DES FILETS

FOND FONCÉ



2 coupes Blancs et blanc  
1 gros filet intérieur

FOND CLAIR



2 coupes Blancs et blanc  
1 gros filet intérieur

TABLE



Simple  
1 noir  
1 coupes Bl. N. Bl.  
1 gros filet extérieur



plus long  
1 noir et blanc coupés  
1 vert  
1 coupes Bl. N. Bl.  
1 gros filet extérieur



1 noir  
1 coupes Bl. N. Bl.  
1 vert  
1 coupes Bl. N. Bl.  
1 gros filet extérieur